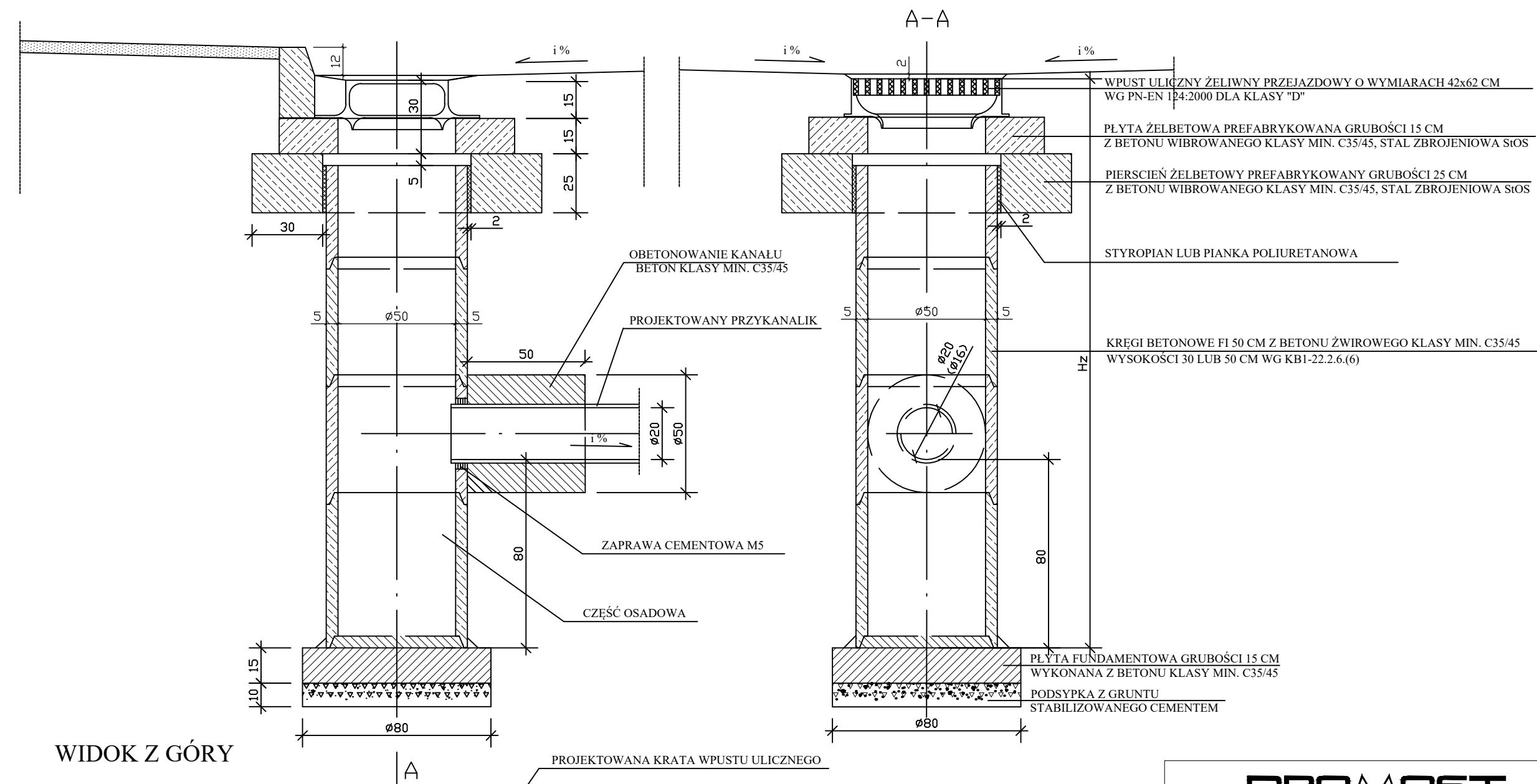


SZCZEGÓŁY KONSTRUKCYJNE STUDZIENKI ŚCIEKOWEJ



| | | |
|--|--|--|
| PROMOST CONSULTING 35-307 RZESZÓW, ul. Jana Niemierskiego 4 http://www.promost.pl tel. (0-17) 85-79-155, fax (0-17) 85-79-156; e-mail: biuro@promost.pl | | Inwestor: Zarząd Województwa Podkarpackiego |
| Nazwa inwestycji: "Rozbudowa i budowa drogi wojewódzkiej nr 878 Stobierna - Rzeszów - Dylągówka od m. Tyczyn do m. Kielnarowa od km około 5+645,74 do km około 7+426,57 wraz z odcinkami nawiązania oraz rozbiórką, budową, przebudową niezbędnej infrastruktury technicznej, budowli i urządzeń budowlanych" | | Stadium: PT |
| Tytuł rysunku: Studzienka ściekowa betonowa DN500 | | Data: 09.2022 |
| | | Skala: --- |
| | | Nr rys: 2 |
| BRANŻA SANITARNA | | |
| Projektant: | mgr inż. Andrzej Król SWK/0169/P00S/09 | |
| Opracowujący: | mgr inż. Robert Górecki | |
| Opracowujący: | mgr inż. Marek Grdeń | |
| Sprawdzający: | mgr inż. Emil Markiewicz SWK/0045/P00S/10 | |